

ウォーキングイベント第1回「歩 fes.」開催概要

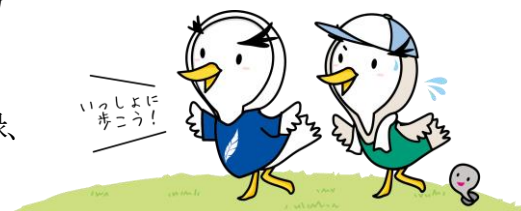


スマートフォンの歩数連携機能を利用し、個人戦で1か月間の総歩数を競うイベントです。MY HEALTH WEB(以下「MHW」という。)の「MYポイント」をプレゼントします。

個人戦です!!

1. 名称 第1回「歩 fes. (あるふえす)」
2. 開催時期 (1)エントリー期間 令和6年5月1日(水)～令和6年6月10日(月)
(2)イベント実施期間 令和6年5月11日(土)～令和6年6月10日(月)
3. 対象者 令和6年4月1日までに当組合の組合員資格を取得した方でイベント期間終了日まで組合員資格がある方

4. 参加費用 無料
※アプリダウンロードや参加登録、歩数連携等にかかる通信費は自己負担となります。



5. 参加条件 (1)MHWの利用対象者で、かつエントリー期間中にMHWが利用できる方
(2)スマートフォンアプリ「MHWアプリ」を登録(無料)した方で、スマートフォンアプリ「ヘルスケア」(iPhone)、「Google Fit」(Android)が使用できる方
※スマートフォンを携帯して歩く必要があります。

6. 実施方法 期間中に歩いた総歩数での個人戦

7. 表彰内容 次によりMHWで利用できるMYポイントをプレゼントします

優勝	1,000pt
準優勝	700pt
第3位	500pt
第4位	300pt
第5位	100pt
第6位～第10位	50pt
50、100、150、200、250、300位	50pt
400、500、600、700、800、900、1,000位	30pt
参加賞(10日以上記録がある方)	50pt

**上位入賞者にはたくさん
のポイントをプレゼント!**

8. ルール等 (1)「MHWアプリ」はOSのアプリストアより無料でダウンロードすることができます。(通信料は自己負担となります。)

(2)「MHWアプリ」の歩数連携機能のMYバイタルに記録された歩数が記録されます。スマホアプリで歩数連携の設定が必要です。

※「MHWアプリ」に手入力した記録では参加できません。

(3)集計対象となる歩数はエントリー後のみとなります。

※イベント開始後エントリーする場合のエントリー前の歩数は対象外となります。

(4)歩数の登録は、必ず歩いた日の翌日午前中までにバイタル連携を行いデータを反映させてください。

毎日必ず
バイタル連携
してデータ
反映してね!



(5)イベント期間中に表示されるランキング・歩数は前日までの歩数実績を反映させたものとなります。(前日実績登録締切後、更新予定です。)

(6)歩きすぎ防止のため、1日30,000歩を超える歩数は反映されません。

(7)Androidの歩数連携では、「Google Fit」でカウントされた歩数とは差異が発生する場合があります。

9. 参加方法 (1)「MHWアプリ」へログイン後、MYページ内案内バナーよりエントリーページに遷移します。

(2)ニックネームを入力し、「エントリーする」をクリックするとエントリーが完了します。

開催期間中はいつでも
エントリーできるよ!

10. 「MYポイント」プレゼントの時期

「MYポイント」の付与は6月末を予定しています。



11. お問い合わせ先

「MY HEALTH WEB」ヘルプデスク

TEL 03-5213-4467 (9:00~17:00 土日祝日除く)

※組合員証記号番号が必要となります。