

「こころとからだの健康相談」

- ◎ご家族皆様でご利用いただけます。
- ◎匿名で相談ができるので、プライバシーが守られます。
- ◎通話料・相談料は無料です。

気になる症状・病気、育児や介護の不安、こころの不調など、なんでもご相談いただけます。
経験豊富な看護師・臨床心理士・薬剤師等の専門相談員が、懇切丁寧にお答えします。



0120-474-479

携帯からも利用できます。

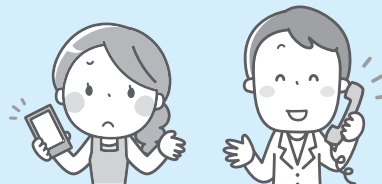
心の相談ネットワーク

【受付時間】 月～金曜日 9:00～21:00
土曜日 10:00～18:00
(日曜日・祝日・1月1日～3日は休み)



健康電話相談 おくすり相談

【受付時間】 年中無休(24時間対応)



財産形成住宅貸付のご案内

「勤労者財産形成貯蓄」をしている組合員に住宅取得等資金を貸付けします。
なお、年度予算が決まっているため、希望者多数の場合は先着順となります。
また、募集期間や貸付条件等については決定次第、共済事務担当課および当組合ホームページをとおしてお知らせしますので、確認のうえお申し込みください。

募集時期 年2回(6月および10月)

貸付利率 年利0.75%(令和4年4月時点)

対象物件 組合員が自ら居住するために新築・増改築・購入する住宅

借入資格 勤労者財産形成貯蓄を1年以上継続していて、貯蓄額が50万円以上ある方
(共済貯金は含みません。)

貸付金限度額 勤労者財産形成貯蓄額の10倍(上限4,000万円)の範囲内で、退職手当の額に200万円を加えた額となります。

償還期間 金額にかかわらず15年以内

その他 ・抵当権の設定はありませんが、損害保険に加入することになります。
・借り換えには利用できません。



お問い合わせ先 福利厚生課(厚生係) TEL 029-301-1412