

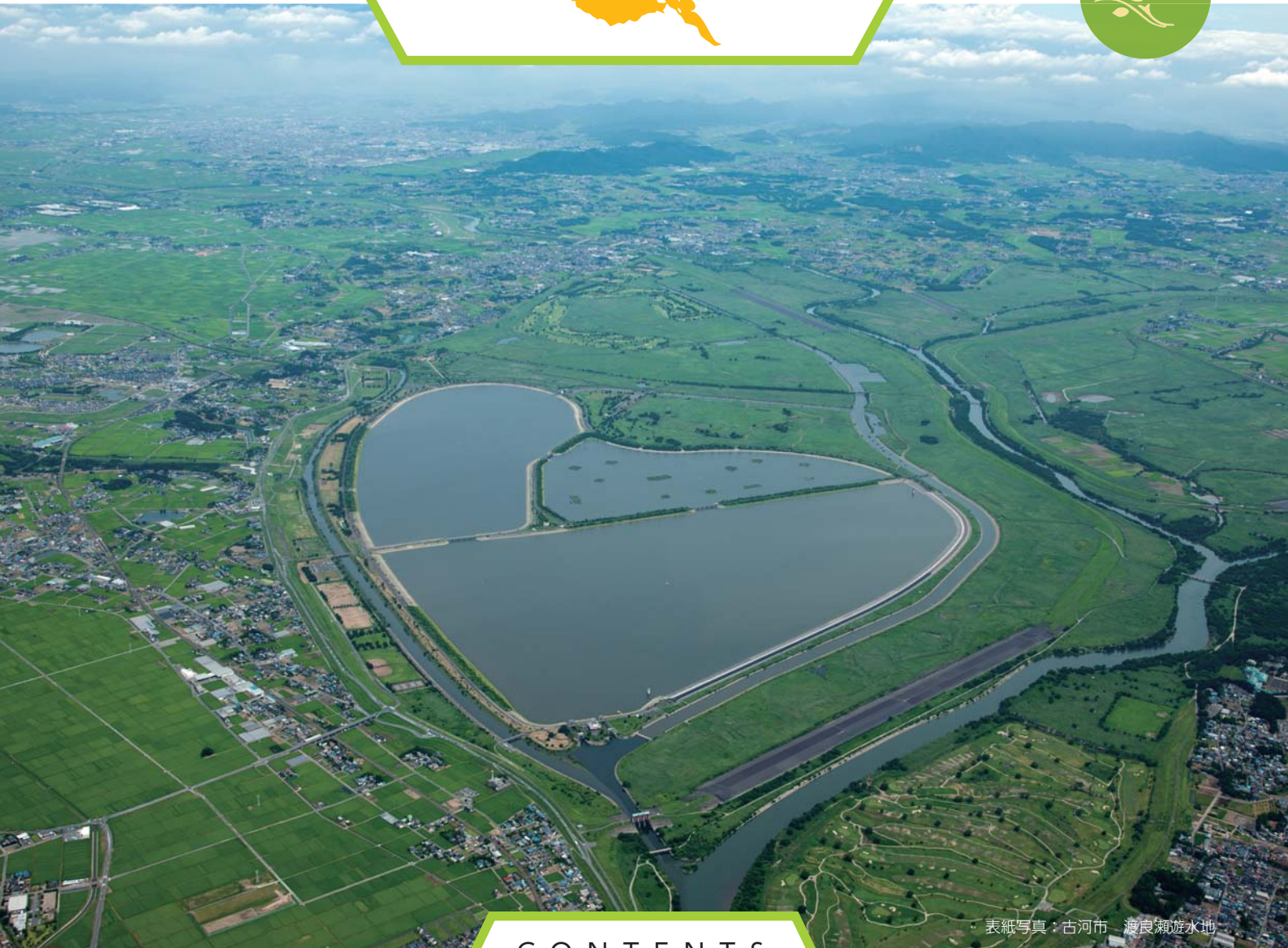
# いばらき

# 共 済



2019  
NO.318

7



表紙写真：古河市 渡良瀬遊水地

## CONTENTS

|                           |     |                          |     |
|---------------------------|-----|--------------------------|-----|
| ライフプランステーションのご案内          | P02 | 平成30年度 人間ドック受診者数について     | P16 |
| ライフプラン講習会のご案内             | P03 | 糖尿病予防講座を開催します!           | P17 |
| 夏休みもえらべる倶楽部で楽しもう!         | P04 | 食事の自己管理で糖尿病を予防しよう        | P17 |
| 組合会議員の就任・退任について           | P05 | 心の習慣レッスン始めませんか?          | P18 |
| 平成30年度決算のあらまし             | P06 | こころの相談事例                 | P19 |
| 被扶養者資格継続調査を実施します          | P10 | 知って安心!厚生年金 その1 養育特例      | P20 |
| 被扶養者が雇用保険の失業給付を受給すると?     | P12 | 知って安心!厚生年金 その2 障害年金      | P22 |
| 柔道整復師の施術内容の照会をしています       | P13 | 風しん抗体検査・予防接種のご案内         | P25 |
| 特定健康診査・特定保健指導を受けましょう!!    | P14 | 非課税者の高額療養費/[共済愛情保険]のお知らせ | P26 |
| 平成30年度実施 特定保健指導アンケートの結果から | P15 | 大洗鷗松亭 年末・年始期間は抽選で決定!     | P27 |

# 大洗 鷗松亭

夏休みシーズンもまだ間に合います！

もうすぐ海開き！今年も楽しい夏がやってきます！

夏季期間宿泊抽選に申し込みを忘れた方、夏休みの予定を立てていなかった方、まだ間に合います！

夏の日差しにキラキラ輝く太平洋を、客室の大きな窓から一望できる「大洗鷗松亭」でご家族やお友達と心に残る夏休みを過ごしませんか？

皆様のご利用を心よりお待ちしております。



## 《夏季期間利用料金》

\*1泊2食付、税・サービス料込、定員利用の場合

| ◆大人(中学生以上) | 7/20～8/20 | 8/21～8/31 |
|------------|-----------|-----------|
| 磯コース       | 16,188円   | 15,594円   |
| 松コース       | 15,000円   | 14,406円   |
| 竹コース       | 13,812円   | 13,218円   |
| ◆小人(小学生)   | 9,979円    | 8,434円    |
| ◆幼児(未就学児)  | 4,158円    | 2,613円    |

\*7/27～8/19の朝食は、バイキング形式となります。

\*幼児の室料は無料ですが、幼児布団を利用される場合は、別途使用料を承ります。

(幼児布団使用料：1,782円、税・サービス料込)

## お問い合わせ先・ご予約先

大洗鷗松亭(施設直接)

受付時間：10:00～20:00

電話：029-266-1122

〒311-1301

茨城県東茨城郡大洗町磯浜町8179-5

<http://www.iba-kyo.com/hp/oushoutei/>

\*空室状況はホームページにてご確認ください。

\*組合員・任意継続組合員の方は、4ヶ月前から予約ができます。

夏季期間中にご宿泊される小学生以下のお子様を対象に、おもちゃのくじ引きを用意していますのでお楽しみに！

### 《宿泊利用助成券をお忘れなく》

宿泊料金に対して**大人：5,500円、小人：3,500円**を助成します。

また、大洗鷗松亭に限り組合員・被扶養者だけでなく、**被扶養者以外の同居家族の方や別居の(義)父母**もご使用になれます。

事前に共済事務担当課へ交付申請し、チェックイン時にフロントへご提出ください。

(任意継続組合員の方は、共済組合福利厚生課へ直接ご連絡ください。)

### 《えらべる倶楽部の宿泊補助券も利用できます》

JTBベネフィットのえらべる倶楽部大洗鷗松亭宿泊補助券をお持ちいただくと、上記の宿泊利用助成券とあわせてご使用いただけます。(任意継続組合員の方および未就学児は除きます。)

**7月1日～9月30日の期間は補助額が3,000円です。**

事前にJTBベネフィットサービスセンターまたは「えらべる倶楽部」会員サイトから交付申請し、チェックイン時に宿泊利用助成券とあわせてフロントへご提出ください。

●JTBベネフィットサービスセンター TEL03-5646-5540 またはフリーコール0120-924-033

営業時間 平日10:00～21:00 / 土日10:00～17:00 ※祝日・12/30～1/3は休業

## 〈共済貯金払戻等のご案内〉

| 月  | 払戻締切日 | 払戻送金日 |
|----|-------|-------|
| 7月 | 4日    | 12日   |
|    | 19日   | 29日   |
| 8月 | 2日    | 13日   |
|    | 20日   | 28日   |
| 9月 | 4日    | 12日   |
|    | 19日   | 30日   |

9月は、貯金積立額の変更・復活ができます。

### 《ご注意》

#### 払戻しをする場合

「貯金払戻請求書」を、共済事務担当課とおとして提出してください。任意継続組合員の方は、当組合福利厚生課へ直接提出してください。当月分の積立金は、翌月以降にならないと払戻しはできませんのでご注意ください。

#### 振込先口座を変更する場合

払戻締切日の7日前(休日、祝日を除く)までに「共済組合員申告書」により手続きしてください。

#### 払戻締切日について

左表の払戻締切日は、貯金払戻請求書の当組合への必着日です。詳しくは共済事務担当課にお問い合わせください。

### 組合の現況

(令和元年5月31日現在)

|            |             |         |
|------------|-------------|---------|
| 組合員数       | 男           | 17,336人 |
|            | 女           | 8,239人  |
|            | 計           | 25,575人 |
| 被扶養者数      | 22,402人     |         |
| 標準報酬月額総額   | 9,484,860千円 |         |
| 1人平均標準報酬月額 | 380,000円    |         |
| 任意継続組合員数   | 466人        |         |

ホームページURL <http://www.iba-kyo.com/>

健康情報パスワード [iba-kyo](#)