

今年度も「共済愛情保険」の 更新募集が始まります！

♡「共済愛情保険」募集のご案内

当制度は、共済組合から公的に給付される「長期給付(年金)」と「短期給付(医療保険)」を補う団体保険として、組合員とご家族の生活の安定と福祉の向上を目的に実施しており、昭和51年に発足して以来、本年で44年目を迎えます。

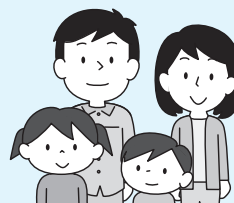
組合員本人・配偶者・子どもを合わせて20,772名(令和2年3月1日現在)の方々にご加入いただき、安定的に運営されています。

当組合の福利厚生事業の一環として団体契約により実施していますので、お手頃な掛金でご加入いただける制度です。

本年も新規加入および更新のご案内が10月上旬より始まりますので、この機会にぜひご検討ください。

♡ 募集スケジュール予定

日程	内容
10月上旬	パンフレット配付 ※制度内容等詳細については、パンフレットをご確認ください。 制度推進員訪問開始 ※制度推進員(明治安田生命職員)が各所属を訪問し、保険の内容等をご説明します。
11月下旬	申込締切 ※共済事務担当課へ提出してください。
翌年 2月下旬	「ご加入内容のお知らせ」配付 ※加入内容についてご確認ください。
3月1日	更新日(責任開始期)



♡ 更新募集に関するご案内

ご家族皆さんの加入内容も合わせてご確認をお願いいたします

「共済愛情保険」は、ご本人様が加入いただいている制度であれば配偶者の方も加入いただけます。配偶者の方が当組合の組合員でなくても、団体保険のスケールメリットを生かしお手頃な掛金でご加入いただけますので、ご検討ください。

♡ 令和3年3月末退職予定の方へ

「共済愛情保険」は早期退職の方も含め、退職後もご継続いただける制度があります。令和3年3月末退職予定の方は、**本年の募集が新規加入・追加・増額の最後の機会となります。**お手続きもれのないよう、加入内容のご確認をお願いします。

※制度内容等詳細については、10月上旬より配付されますパンフレット、またはホームページをご確認ください。
(共済愛情保険ホームページ) <http://www.group-welfare.jp/aijo/>

お問い合わせ先 福利厚生課 TEL 029-301-1412