

# 春の特別企画 のご案内

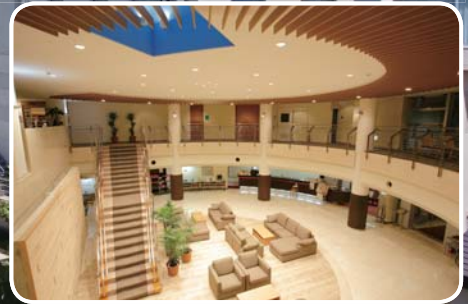
## 草津保養所 アルペンローゼ

～新緑の草津を  
お楽しみください～

### 実施期間

2019年4月1日(月)  
～2019年6月30日(日)

上記期間の日曜日～木曜日のご宿泊が対象と  
なります。  
(但し、4/8～11・4/28～5/2・5/5を除く。)



明るい雰囲気の1Fロビー

(単位:円)

### 組合員・被扶養者

# 6,000円～

(1泊2食付 税・サービス料込)  
※利用助成券2,000円控除後

		5名以上	4名	3名	2名	1名
洋室	ツイン				6,000	7,000
	DXツイン				7,000	8,000
	トリプル			6,000	7,000	8,000
和室	12畳	6,000	6,000	7,000	8,000	
	15畳	6,000	7,000	8,000	9,000	
	特別室	7,000	8,000	9,000	10,000	

- ①同居家族等の場合は、その旨をお申し出ください。申し出がない場合は、一般利用者扱いとなりますのでご注意ください。
- ②小人の料金は、上記料金および通常料金のいずれか低い方の料金となります。
- ③人数に含まれるのは3歳以上の方となります。
- ④4F・5Fおよび6Fの一部は禁煙ルームとなります。

### 今年も営業します! プライベートテニスコート



◎今年も、4月下旬頃よりテニスコートの営業をいたしますので、ぜひご利用ください。

1面1時間: **2,376円**  
(税・サ込)

### 飲み放題始めました

- レストラン「プリマヴェーラ」において、飲み放題を始めましたので、ぜひ、ご利用ください。

90分 **1,280円**(税込・サ別)

お飲み物(ビール・焼酎・日本酒・ワイン)



和・洋・中のバイキング

### お問い合わせ先

〒330-0064 さいたま市浦和区岸町7-5-14  
埼玉県市町村職員共済組合 施設課 ☎048-822-3304  
共済ホームページ: <http://www.saitama-ctv-kyosai.net>

〒377-1711 群馬県吾妻郡草津町草津512-2  
草津保養所アルペンローゼ ☎0279-88-1300