

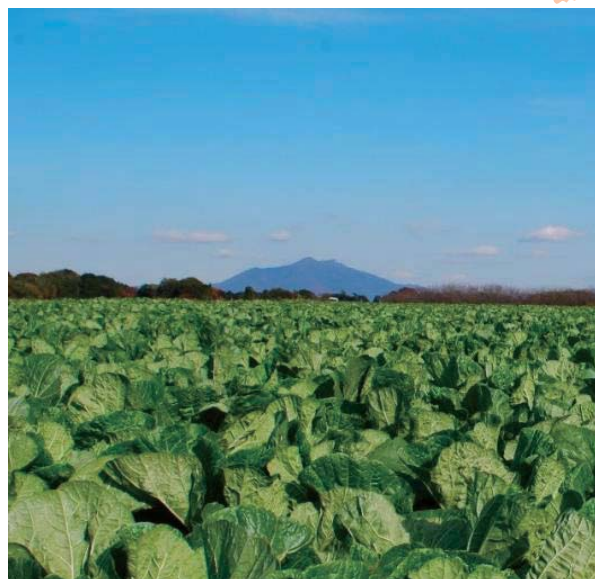


首都圏の食を支える農業の町 八千代町

八千代町は、茨城県南西部に位置し、鬼怒川の豊かな流れをはじめとする河川と、そこに広大な田園地域を有する自然豊かな町です。

首都圏の食料供給基地として重要な位置を占め、町の西部には、畑地が広がり、日本一の生産量を誇る白菜やメロン、レタス等が作付され、加工用のトマト栽培も行われています。また、北東部には、水田が広がり、稲作や梨も盛んに栽培されています。

また、町の憩いの場である「八千代グリーンビレッジ」は広さが8万平方メートルもあり、宿泊施設やキャンプ場、自然観察のできる体験林等の公園部分と温泉のある憩遊館や農産物加工施設で構成されています。町外の方々には、都市と農村をつなぐ滞在型市民農園「クラインガルテン八千代」もお勧めです。ぜひ、皆さん遊びにいらしてください。



八千代グリーンビレッジ

市民農園を備えた町のオアシス。温泉や宿泊用のコテージがあり、キャンプやバーベキューが楽しめます。



クラインガルテン八千代

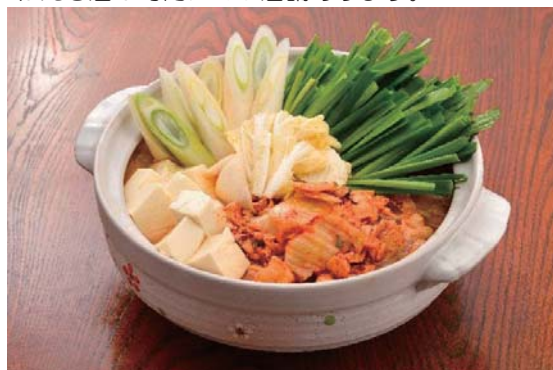
クラインガルテンはドイツ語で「小さな庭」という意味で、ラウベと呼ばれるキッチンやバス、ロフト付きの宿泊施設を備えた滞在型(1区画 270㎡)と、日帰り型の市民農園(1区画 25㎡)がありどちらもキャンセル待ちがあるほどの人気の施設。



八千代の冬の風物詩！

白菜キムチ鍋

八千代町の「白菜プロジェクト」の一環として推進している白菜キムチ鍋、甘さを増した冬の白菜を味わえる店が町内に16店舗あります。



憩遊館 やちよ乃湯

地下1,500mから湧き出す効能豊かな温泉で身も心もリフレッシュできる。男女別大浴場、露天風呂、サウナ、寝湯、ジェットバスを備えた温泉施設です。



お問い合わせ先

八千代町役場 産業建設部 産業振興課
Tel. 0296-48-1111(内線 2210)



八菜丸公式
ツイッター



町公式
フェイスブック



町観光映像チャンネル
「Look!Look!やちよまち」